

## EYESIGHT SAFETY PLUS ПРЕВЕНТИВТІ ҚАУІПСІЗДІК ЖҮЙЕЛЕРІНІҢ ПАКЕТІ (ELEGANCE жинақтамасынан өзге):



- Автоматты шұғыл тежеу жүйесі
- Автоматты төтенше маневр жасау жүйесі
- Бейімделетін круиз-контроль
- Алдыдағы автокөлікке ілескенде бейімделетін рульді басқару жүйесі
- Қозғалыс жолағында ұстау көмекші жүйесі
- Қозғалыс жолағының ортасында ұстау жүйесі
- Жүргізушінің шаршауын бағалау жүйесі
- Бетті тану функциясы мен ишараларды тану функциясы бар жүргізушінің ахуалын бақылау жүйесі (DMS)
- Апат алдында акселераторды басқару жүйесі
- Алдыдағы автокөліктің қозғала бастағанын ескерту жүйесі
- Көзден таса аймақтардағы нысандарды анықтау жүйесі (BSD)
- Артқа жүру кезінде көлденең бағыттағы көлік құралына соқтығысу ықтималдығын ескерту жүйесі (RCTA)
- Қозғалыс жолағын ауыстыру көмекші жүйесі (LCA)
- Артқа жүру кезіндегі автоматты тежеу жүйесі (RAB)

### ЖИНАҚТАМАЛАР МЕН БАҒАЛАР

Модификация		E7BG	E7OS	E7OI	E7FW
Автокөліктің максималды алып-сату бағасы, теңге	2024 модельдік жыл	19 750 000	22 640 000		23 640 000
	2025 модельдік жыл	20 250 000	23 140 000	23 340 000	24 140 000
Жинақтама		ELEGANCE +	PRESTIGE +	SPORT +	PREMIUM +

### ТЕХНИКАЛЫҚ СИПАТТАМАЛАР

Трансмиссия	LINEARTRONIC
Жетек	Тұрақты толық жетек

### ҚОЗҒАЛТҚЫШ

Түрі	Көлденең-опозиттік, 4 цилиндрлі, 4 тактілі, DOHC, 16 клапан	
Жұмыстық көлемі	1995 см3	2498 см3
Максималды қуат	110(150)/6000-6200 кВт (а.к.) / айн/ мин	136(185)/5800 кВт (а.к.) / айн/ мин
Отын түрі	Октан саны 95 бензин	
Отын бағының көлемі	63 л	

### ДИНАМИКАЛЫҚ СИПАТТАМАЛАРЫ

Максималды жылдамдығы	193 км/сағ	207 км/сағ
0-ден 100 км/сағ-қа екпіндеу	10,3 с	9,5 с

### ГАБАРИТТЕРІ МЕН МАССАСЫ

Габариттік өлшемдері (ұ/е/б)	4640 мм / 1815 мм / 1730 мм			
Дөңгелек базасы	2670 мм			
Минималды клиренсі	220 мм			
Жарақталған массасы	1535-1539 кг	1560 кг	1569 кг	1601 кг
Көлік құралының толық массасы	2223 кг			
Жүксалғыш көлемі (қалыпты/ максималды)	505 л / 1775 л			

### ШАНАҚ ТҮСІ



CRYSTAL WHITE PEARL  
(АҚ СЕДЕП)



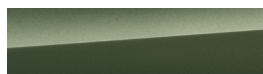
MAGNETITE GRAY METALLIC  
(КҰҢҒИРТ-СҰР МЕТАЛЛИК)



ICE SILVER METALLIC  
(КҮМІС МЕТАЛЛИК)



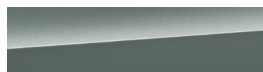
CRYSTAL BLACK SILICA  
(ҚАРА МЕТАЛЛИК)



CASCADE GREEN SILICA  
(ЖАСЫЛ МЕТАЛЛИК)



AUTUMN GREEN METALLIC  
(СҰРҒЫЛТ-ЖАСЫЛ МЕТАЛЛИК)



OFFSHORE BLUE METALLIC  
(ТЕҢІЗ КӨК МЕТАЛЛИК)

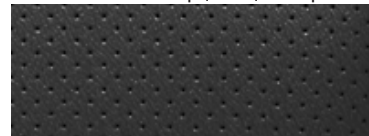
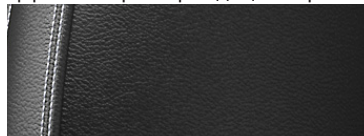


BRILLIANT BRONZE METALLIC  
(ҚОЛА МЕТАЛЛИК)

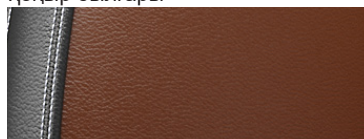
### САЛОН ӘРЛЕМЕСІ

Қара былғары Орындық материалы

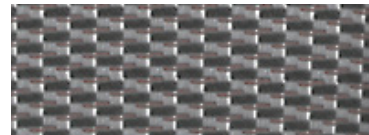
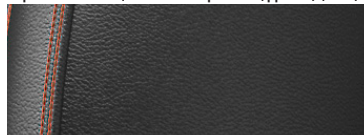
Арқалық материалы



Қоңыр былғары



Sport жинақтамасы үшін құрамдасқан



## ҚОСЫМША ЖАБДЫҚ

ЖИНАҚТАМА	ELEGANCE +	PRESTIGE +	SPORT +	PREMIUM +
<b>ЭКСТЕРЬЕР</b>				
17 дюймдік жеңіл қорытпалы дискілер, 225/60R17 шиналар	•			
18 дюймдік жеңіл қорытпалы дискілер, 10 шабақ, 225/55R18 шиналар		•		
18 дюймдік қара түсті жеңіл қорытпалы дискілер, 225/55R18 шиналар			•	
18 дюймдік жеңіл қорытпалы дискілер, 5 шабақ, 225/55R18 шиналар				•
Жарықдиодты күндізгі жүріс шамдары		•	•	•
Тұман фаралары	•	•		•
Жарықдиодты тұман фаралары			•	
Фаралар жуғыштары	•	•	•	•
Электржетегі бар люк				•
Артқы бүйір әйнектер мен жүксалғыш есігі әйнегінің терең күңгірттелуі	•	•	•	•
Күміс түсті қаптамалар мен сыртқы элементтердің көмкермесі				•
Жүксалғыш есігінің биіктігі бойынша реттелетін және жад функциясы бар электржетегі		•	•	•
<b>ИНТЕРЬЕР/ЖАЙЛЫЛЫҚ</b>				
Орындықтардың аралас әрлемесі			•	
Орындықтардың былғары әрлемесі	•	•		•
Жүргізуші және жолаушы орындығының 8 бағыттағы	•	•	•	•
Алдыңғы жолаушы орындығының 8 бағыттағы электржетегі				•
8,0" дисплейі және 6 динамигі бар мультимедиа жүйесі	•	•	•	•
Сабвуфері және қосымша динамиктері бар Harman Kardon аудиожүйесі				•
Навигация жүйесі	•	•		•
Sport пакеті			•	
Артқы орындықтардың арқалықтарының көлбеу бұрышын реттеу		•	•	•
Жүргізуші орындығының жад функциясы	•	•	•	•
Круиз-контроль	•	•	•	•
Кілтсіз кіру және қозғалтқышты түймемен оталдыру жүйесі	•	•	•	•
Қыс мезгіліне арналған пакет: орындықтардың, рульдің, артқы әйнектің, артқы көрініс айналарының және әйнектасартқыш щеткалары аймағының жылытқышы	•	•	•	•
<b>ҚАУІПСІЗДІК</b>				
EyeSight Safety Plus превентивті қауіпсіздік жүйелері топтамасы		•	•	•
Алдыңғы және бүйірлік көрініс камерасы		•	•	•
Жуғышы және динамикалық белгілері бар артқы көрініс камерасы	•	•	•	•
7 қауіпсіздік жастығы	•	•	•	•
SI-Drive интеллектуалды жетек жүйесі	•	•	•	•
Иммобилайзер	•	•	•	•
Балалар автоорындықтарына арналған ISOFIX бекіткіштері	•	•	•	•
Динамикалық тұрақтандыру және тарту векторын белсенді басқару жүйесі (VDC/ATV)	•	•	•	•
Тежегішті бекіту жүйесі (ABS)	•	•	•	•
Тежеу күшін бөлу жүйесі (EBD)	•	•	•	•
Шұғыл тежеу кезіндегі көмектесу және ескерту жүйесі (BAS/ESS)		•	•	•
Электрмеханикалық тұрақ тежегіші және автокөлікті автоматты түрде ұстап тұру функциясы (AVH)	•	•	•	•
Шиналардағы қысымды бақылау жүйесі (TPMS)	•	•	•	•
X-Mode жүйесі (жолсыз жермен жүру көмекшісі)	•	•		
X-Mode жүйесі (жолсыз жермен жүру көмекшісі, 2 режим)			•	•
Бұрылыстарды динамикалық жарықтандыру (SRH) және шалғай жарықты автоматты басқару жүйесі (HBA)		•	•	•

## ДӨҢГЕЛЕК ДИСКІЛЕРІ



18 дюймдік жеңіл қорытпалы дискілер (5 шабақты)



17 дюймдік жеңіл қорытпалы дискілер



18 дюймдік жеңіл қорытпалы дискілер (10 шабақты)



Sport жинақтамасына арналған қара түсті 18 дюймдік жеңіл қорытпалы дискілер (10 шабақты)

1. Көрсетілген бағалар максималды алып-сату бағалары болып табылады және жинақтамаларда көрсетілген опциялар алдын ала хабарланбастан өзгертіле алады, себебі бағалар мен жинақтамалар туралы мәліметтер ақпараттық мақсатта ғана берілген.

2. Дилерлердің бағаларды рұқсатсыз көтеру жағдайлары туралы [ga.razdykov@subaru.kz](mailto:ga.razdykov@subaru.kz) электронды мекенжайына немесе [www.subaru.kz](http://www.subaru.kz) сайтына хабарлауыңызды сұраймыз.

3. Отын шығыны туралы деректер өндіруші зауыттағы стендтік сынақтар барысында алынған, жүргізу мәнерінің әсері, сондай-ақ жол, ауа райы және отын шығынына әсер ететін өзге де жағдайлар есепке алынбаған. Отын тұтынудың нақты көрсеткіштері көрсетілгеннен өзгеше болуы мүмкін.

Жоғарыда көрсетілген ақпаратты ресми дилерден нақтылап білу қажет.

**3 ЖЫЛ КЕПІЛДІК**